

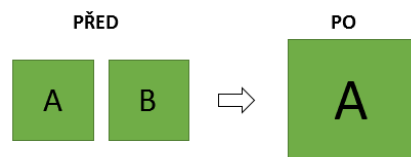


Fúze a rozdělení společností

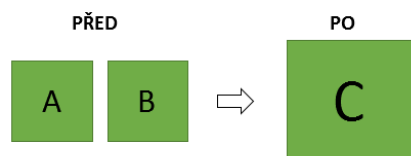
V červenci 2024 byl novelizován zákon o přeměnách, který zavedl novou formu přeměny - rozdělení vyčleněním. Fúze nebo rozdělení společností slouží často jako příprava pro budoucí prodej společnosti nebo jako následek po koupi společnosti (např. oddělení nemovitostní části z výrobních společností). Přinášíme Vám přehled základních typů fúzí a rozdělení.

Fúze

Při **fúzi sloučením** nástupnická společnost přejímá jmění další případně dalších společností, které v rámci fúze zanikají.

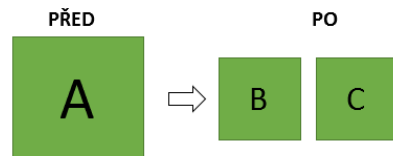


V rámci **fúze splynutím** všechny společnosti zanikají a jejich jmění přechází na nově vzniklou nástupnickou společnost.

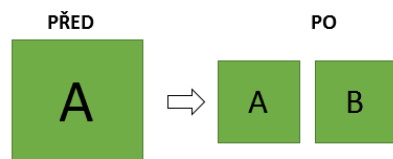


Rozdělení

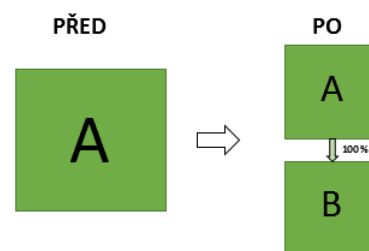
V důsledku rozdělení formou **rozštěpení** společnost zaniká a její jmění přechází na nově vzniklé nástupnické společnosti (rozdělení se vznikem nových společností) nebo na již existující společnosti (rozdělení sloučením).



Při **odštěpení** přechází na nástupnickou nebo nástupnické společnosti pouze část jmění rozdělované společnosti.



Novela umožňuje novou formu rozdělení **vyčleněním**, kdy část jmění rozdělované společnosti přejde na dceřinou nově vzniklou nebo již existující společnost případně společnosti. Oproti odštěpení tak podíly na nástupnické společnosti získá rozdělovaná společnost a nikoliv její společníci.



Daň z příjmů

Protože jsou přeměny podle českého zákona o daních z příjmů koncipovány jako daňově neutrální, měly by být převody majetku, závazků, know how a zaměstnanců v rámci přeměn pro zúčastněné společnosti i pro jejich společníky bez negativních daňových dopadů. Finanční úřad však může zkoumat, zda není hlavním důvodem pro přeměnu získání nějaké daňové výhody, jako je např. převzetí daňové ztráty jiným subjektem, výplata podílů na zisku bez zdanění. Nejvyšší správní soud již v několika případech přeměn rozhodoval.

Přeměna je organizačně náročný proces, kdy se sestavují zahajovací rozvahy, zpracovává a schvaluje projekt, přeměna se zapisuje do obchodního rejstříku. Doporučujeme vše naplánovat a provést společně s právní a účetní kanceláří.

Pokud potřebujete další informace, rádi s Vámi vše probereme.

Váš Auditor Team

Ing. Jana Šnajdrová

Daňový poradce

T: +420 224 800 416

jana.snajdrova@auditor.eu

Informace zveřejněné v této publikaci mají pouze informativní charakter a v žádném případě nenahrazují právní, obchodní nebo daňové poradenství. Poradenství vyžaduje znalost konkrétního případu a posouzení všech relevantních okolností. Nepřebíráme žádnou odpovědnost za rozhodnutí, která čtenář této publikace učiní na základě informací v ní obsažených.